

# Prise en compte des sols dans l'aménagement du territoire

## Recommandations à l'échelle suisse

Journée «Projeter avec les sols : projet LASOL»  
Fribourg, 4 septembre 2025  
Carole Imhof



# Le projet IQSols de Durabilitas

---

- Débuté en **2018**
  - «Comment intégrer **les sols dans l'aménagement du territoire** au niveau suisse ?»
- Identifier des solutions, analyser les pratiques, tester (**projets pilotes**), formuler des recommandations

**VOLKART STIFTUNG**



Schweizerische Eidgenossenschaft  
Confédération suisse  
Confederazione Svizzera  
Confederaziun svizra

**Office fédéral de l'environnement OFEV**



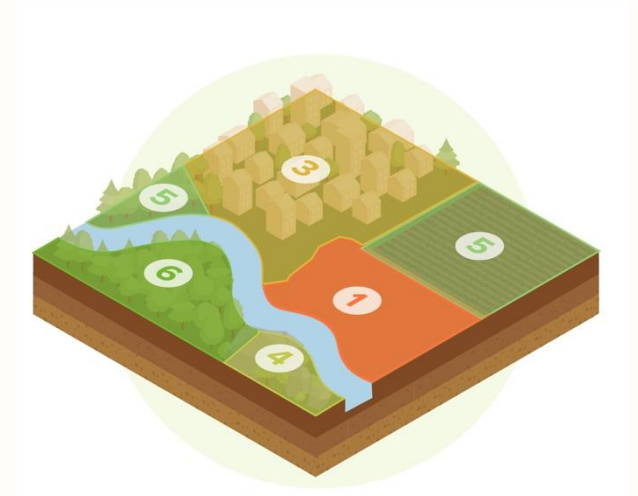
Schweizerische Eidgenossenschaft  
Confédération suisse  
Confederazione Svizzera  
Confederaziun svizra

**Bundesamt für Raumentwicklung ARE**  
**Office fédéral du développement territorial ARE**  
**Ufficio federale dello sviluppo territoriale ARE**  
**Uffizi federal da svilup dal territori ARE**

# L'indice de qualité des sols

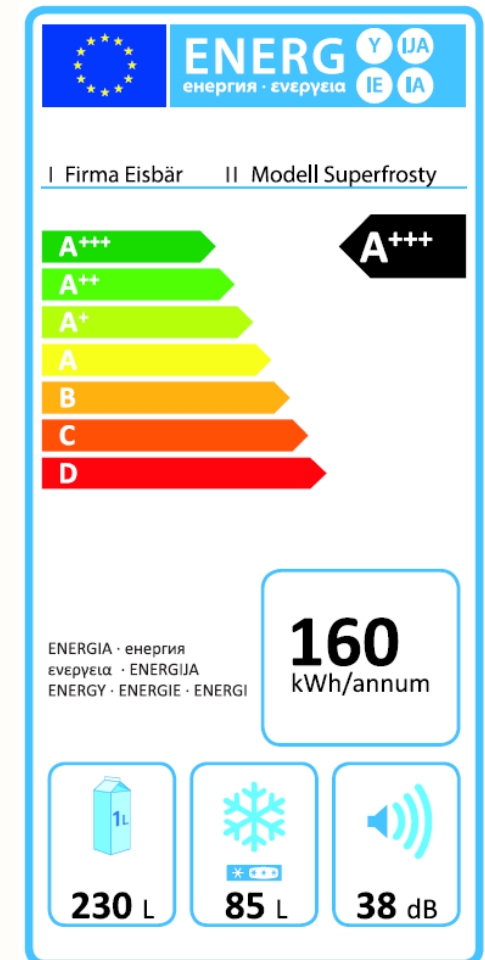
---

- Indice (par ex. **1 à 5**) décrivant la qualité des sols d'un territoire
- Dérivé d'une ou plusieurs **fonctions des sols**
- Outil d'aide à la décision
- Pas de méthode standardisée



# L'indice de qualité des sols

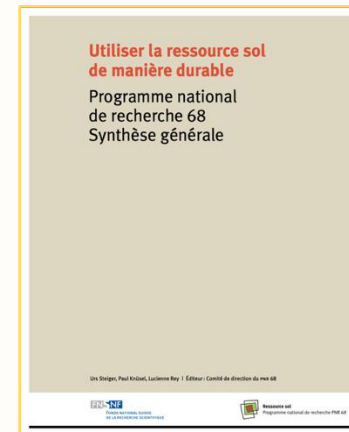
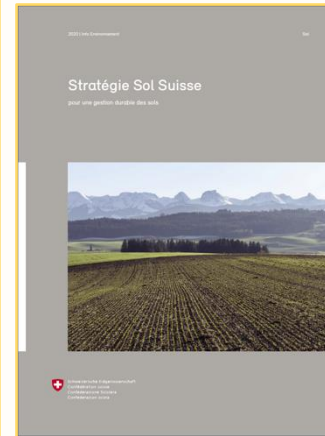
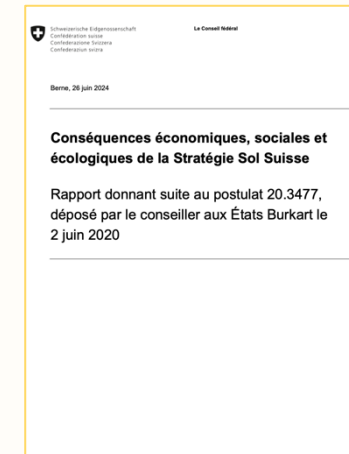
- Indice (par ex. **1 à 5**) décrivant la qualité des sols d'un territoire
- Dérivé d'une ou plusieurs **fonctions des sols**
- Outil d'aide à la décision
- Pas de méthode standardisée



# L'indice de qualité des sols

---

- Étudié et soutenu par le **PNR68**
- Aligné à la **Stratégie Sols Suisse**
- ...et au Rapport suite au «**Postulat Burkart**»
- Répond à un **manquement** :
  - «Utilisation mesurée du sol» (LAT)
  - Seul instrument portant sur la qualité des sols : PS-SDA



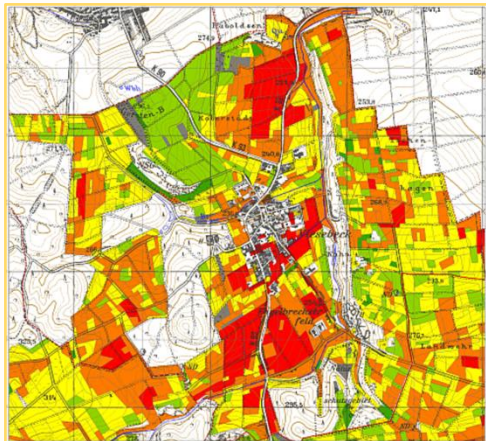


# Un exemple d'IQS

Land de Hesse (DE)

Hesse : Ordonnance de  
compensation  
(liée aux études d'impact  
environnemental)

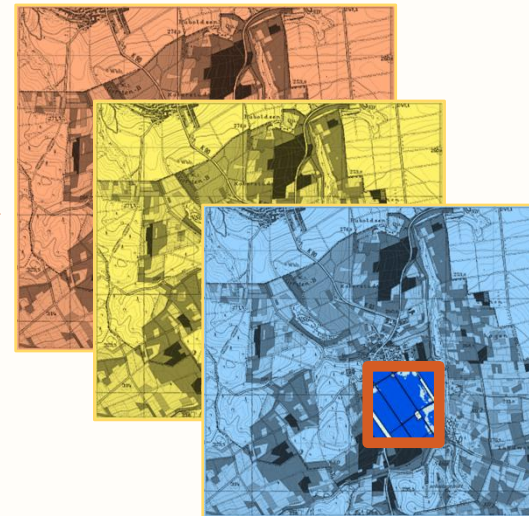
*Simplification des  
données sols*



Carte IQS

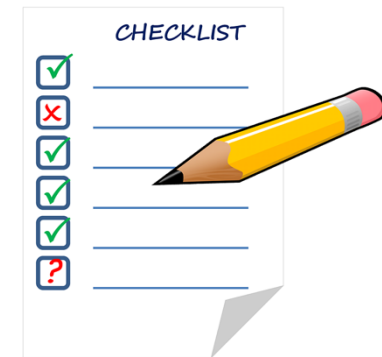
*Formulation des buts et contraintes*

Compensation  
par fonction

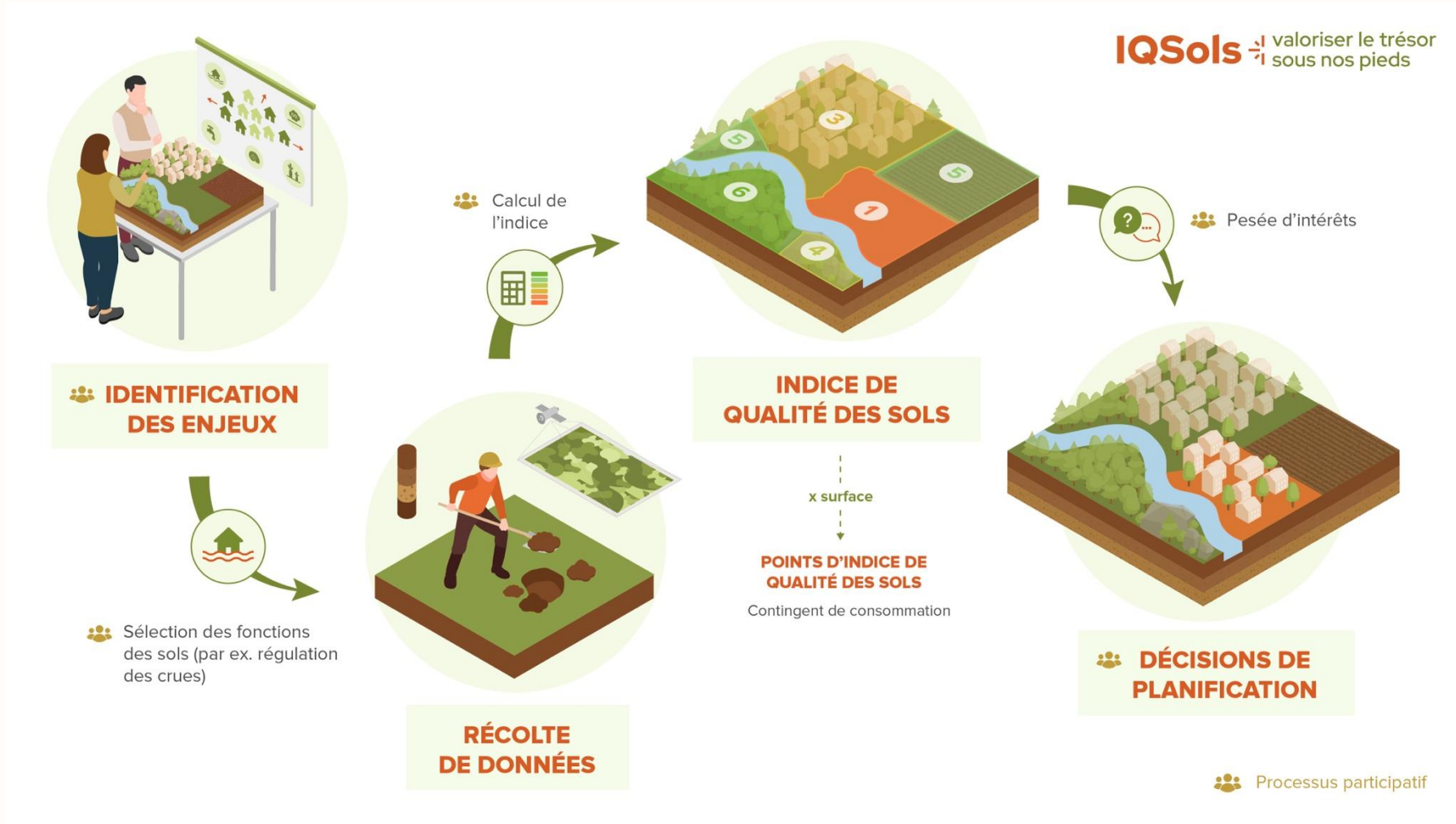


x Surface

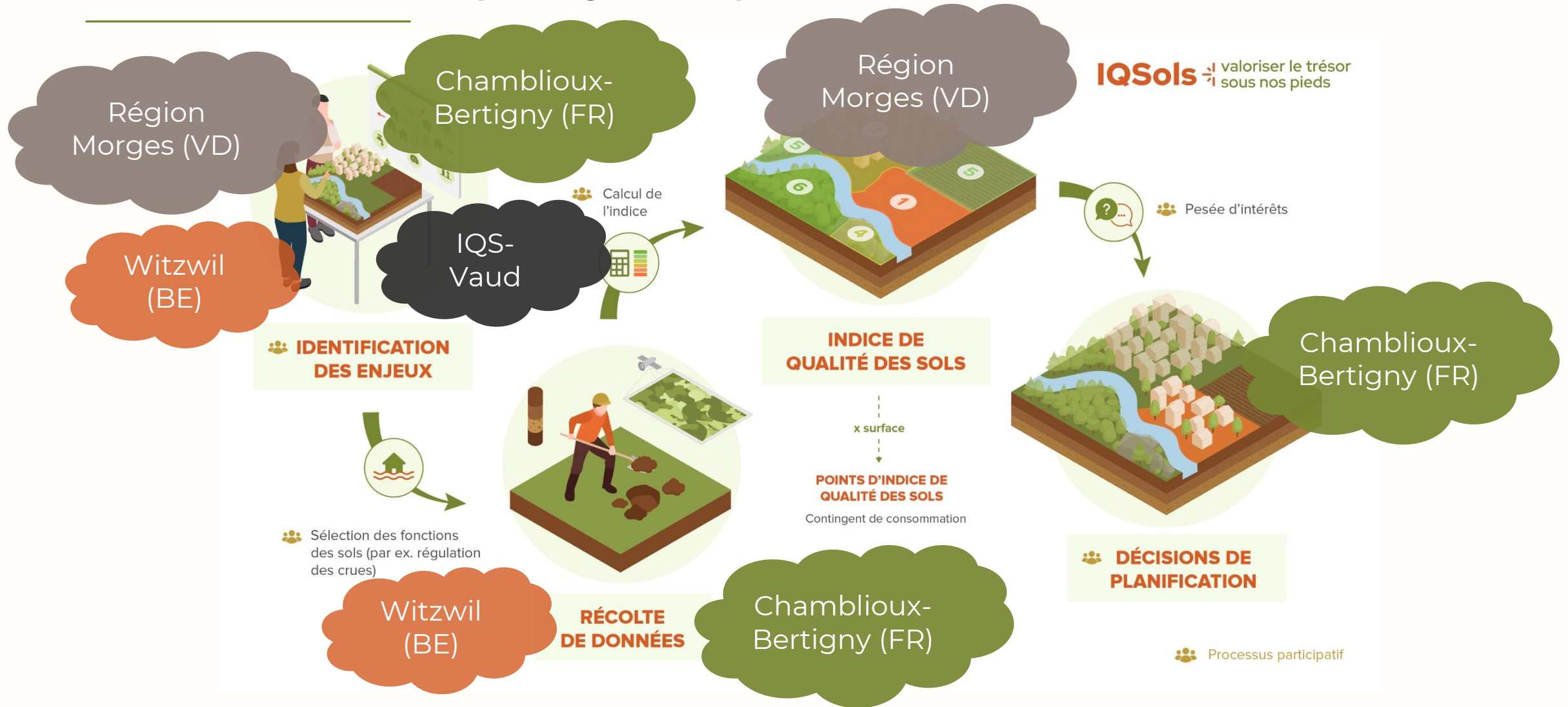
*Ancrage*



# Tester : les projets pilotes



# Tester : les projets pilotes





# L'exemple de Chambliaux-Bertigny



# Les recommandations nationales

---

- Comment introduire un IQS **à l'échelle nationale** ?
- Quels instruments de l'aménagement du territoire **les communes** ont-elles à disposition pour y ancrer la préservation de la qualité des sols ? Et les **cantons** ? Et la **Confédération** ?
- Quel apprentissage peut-on tirer des **exemples pratiques** existants ?

# Un aperçu des recommandations



## Agir de manière pionnière

En l'absence d'obligations légales d'utiliser l'IQSols, les engagements pionniers permettent de pérenniser l'implémentation de l'IQSols. Ces projets pionniers visent à démontrer que la considération des sols...

[Voir les recommandations](#)



## Ancrer dans l'aménagement du territoire

Les Communes peuvent d'ores et déjà poser les bases de la préservation de la qualité des sols. Lorsque des **méthodes standardisées au niveau fédéral** sont disponibles (par exemple sur l'évaluation...

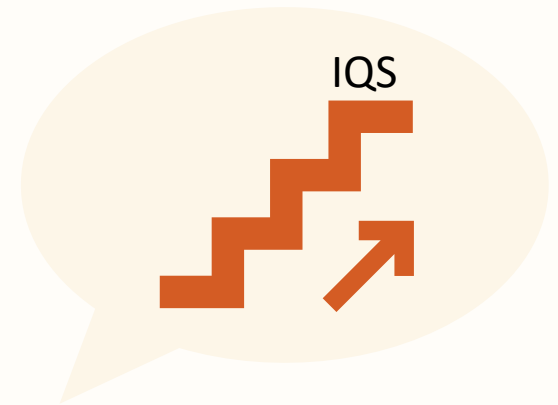
[Voir les recommandations](#)



## Informier

Le sol reste un domaine environnemental méconnu par rapport aux déchets, aux eaux ou encore à la biodiversité. La sensibilisation et la mobilisation des parties prenantes, publiques comme privées, son...

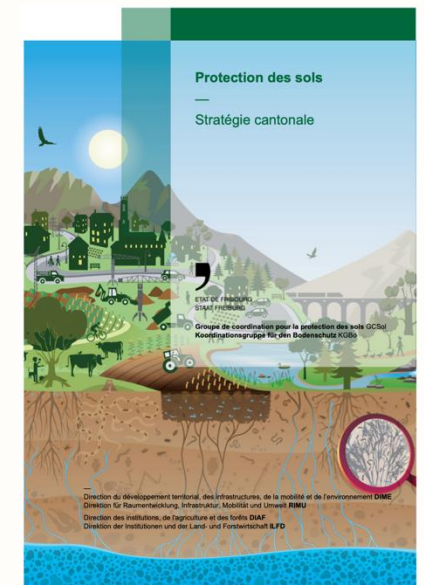
[Voir les recommandations](#)



# Learnings et Recommandations

- Prise en compte des sols **d'ores et déjà possible**
- Besoin d'action aux **trois échelles de l'aménagement**
- L'envie est (souvent) là, besoin d'**outils concrets**
- IQS : un instrument – de **multiples applications** (EIE, impact à la parcelle, objectif "Zéro net", etc.)
- Les **projets pilotes IQS** locaux sont importants...
- ...en parallèle, une **coordination nationale** à long terme est nécessaire pour encadrer l'IQS

→ Vers [nos Recommandations](#)



«Des sols fonctionnels en milieu bâti : préserver, voire réhabiliter les sols en milieu bâti et intégrer dans les projets d'urbanisation la prise en compte des fonctions des sols (**indice de qualité des sols**) lors de la pesée des intérêts»



# MERCI POUR VOTRE ATTENTION

---

Carole Imhof  
[carole.imhof@durabilitas.ch](mailto:carole.imhof@durabilitas.ch)  
+41 33 553 21 72

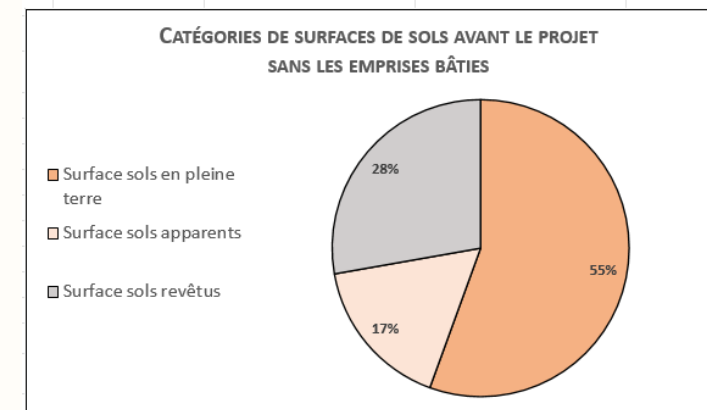
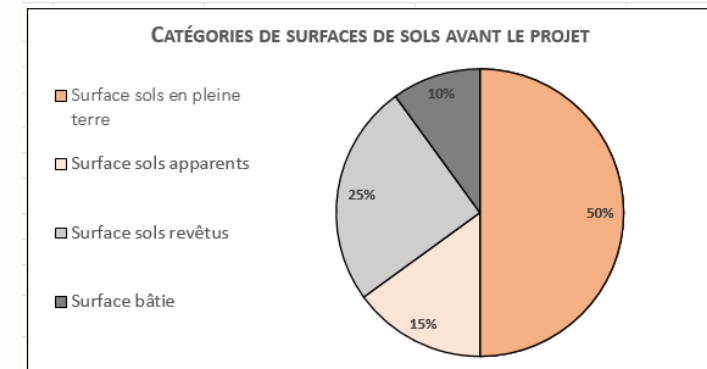
- Abonnez-vous à notre [newsletter](#)
- Suivez-nous sur [LinkedIn](#)
- Retrouvez le projet IQSols sur [qualité-sols.ch](http://qualité-sols.ch)



# Ressources

---

- Notre [fiche d'utilisation des sols](#) pour estimer à l'échelle d'une parcelle l'impact sur les sols
- Les [outils IQS](#) de Région Morges disponibles pour d'autres régions et communes
- Notre [analyse](#) des facteurs de réussite à Chamblieux-Bertigny, avec le cahier des charges téléchargeable
- Notre [analyse](#) sur les labels de la construction et leur potentiel pour préserver les sols
- Notre [analyse](#) des méthodes IQS à l'étranger



Extrait de la fiche d'utilisation des sols